

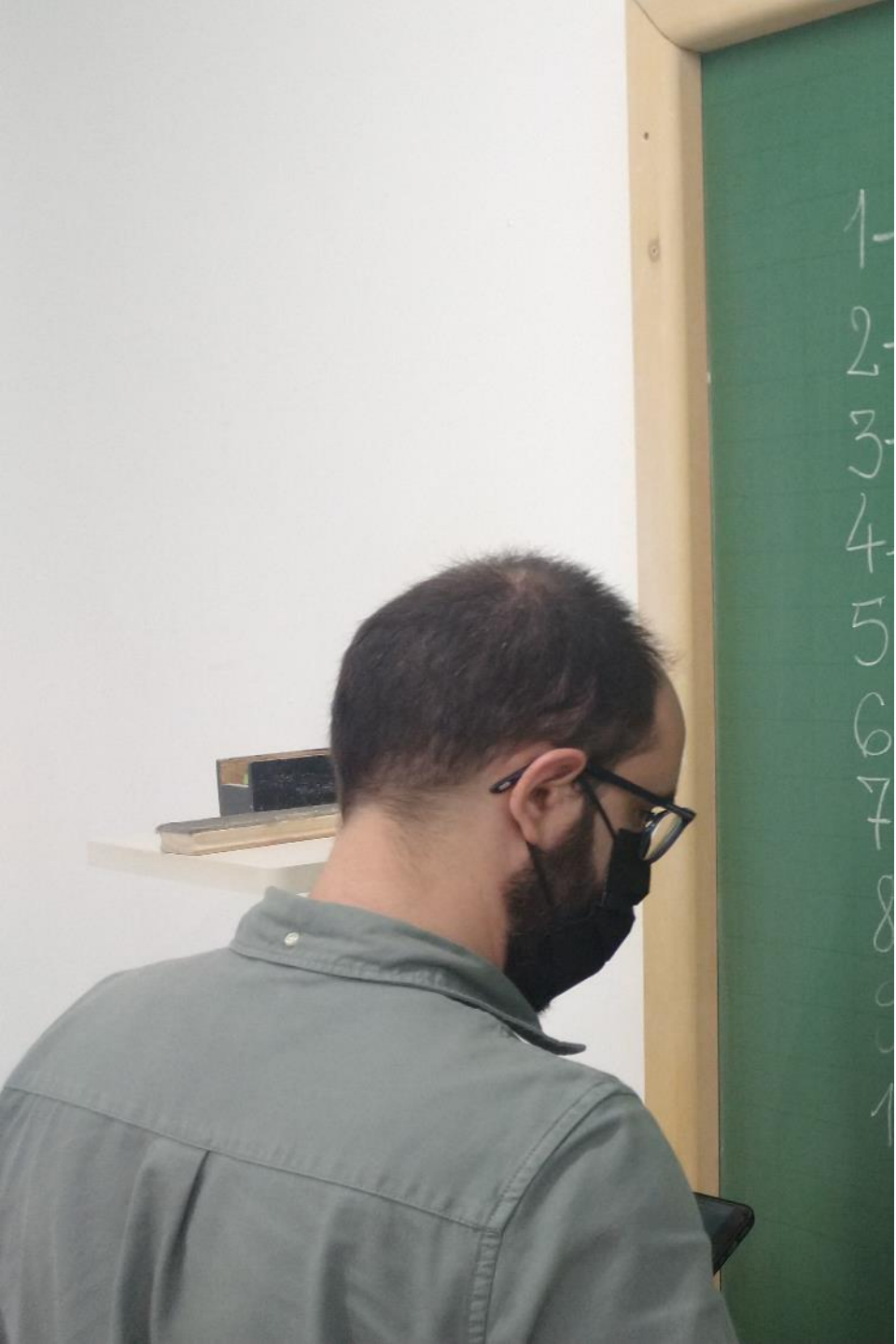
Relato de experiência:  
**Exposições Relâmpago**

- **Dr. César Rocha Muniz**
- **Ms. Fernando Gobbo Ferreira**
- **Ms. Onésimo Carvalho de Lima**

**O contexto do aprendizado por  
simulação em disciplinas de  
projeto**



**Aulas expositivas** alternando **assessorias individuais** ou em pequenos grupos são práticas comuns em disciplinas de projeto nos cursos de Arquitetura e Urbanismo.



As assessorias individuais são oportunidades para **tratar em profundidade as peculiaridades** de projeto. Como ocorrem em sequência, estudantes esperam, **nem sempre trabalhando**, seu momento de conversar com o professor.

1- Gaby e Marina

2- Paulo

3- Audrey e Nicoli

4- Lorena e Maria Carolina

5- João e Matheus

6- Rosi

7- Elisa

8- Fernanda e Thais

9- Geovanna e Palloma

10- Mar



Em momentos pré-determinados do semestre, **grandes apresentações** dos trabalhos em suas etapas intermediárias permitem uma avaliação crítica pelos docentes. São momentos de verificação do **desempenho global da turma**, bem como oportunidades para cada estudante **“aprender com os erros dos colegas”**.





Use do Solo

Ocupação do Solo (água/fundo)

Ocupação do Solo (plano)

Solo

Traçado

Quadra / Lote

Edifício

Mobiliário Urbano

MOBILIÁRIO URBANO E SOLO

OCUPAÇÃO DO SOLO

FIGURA E FUNÇÃO





**O engajamento dos estudantes, no entanto, nem sempre é o esperado**



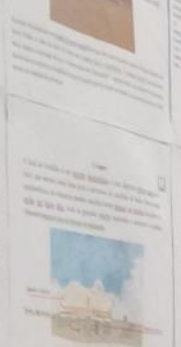
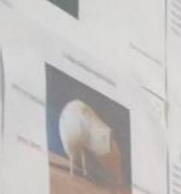
Programma



4. Programma



6. Proclamazione e obiettivi



# **Experimentos com as exposições relâmpago**



Para mitigar algumas destas dificuldades, docentes do curso têm aumentado o número de **apresentações de curta duração**, as exposições relâmpago.



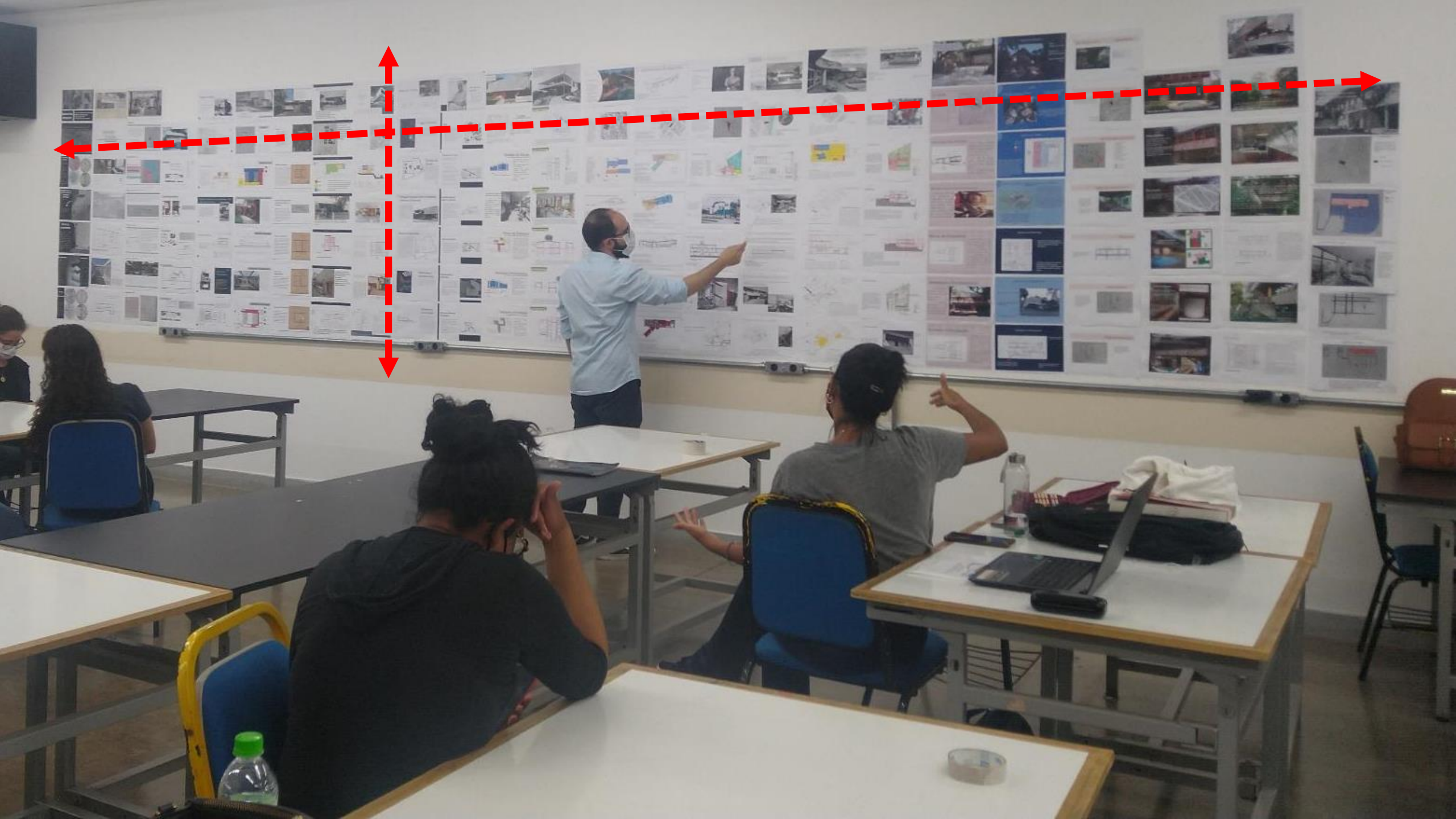
A inovação está forma como estas  
exposições são **apropriadas** por professores e  
estudantes



A predefinição de tamanhos, formatos, sequências e conteúdos permite a criação de **matrizes** que são objeto de “*feedback cruzado*”.







Materials exposed  
são submetidos à  
**avaliação por pares**  
gerando interação,  
produção escrita e  
material para  
avaliação de **níveis**  
**cognitivos elevados**







**Grandes painéis de referências projetuais (material para consulta) são montados e permanecem expostos ao longo do semestre.**

**Projeto do Projeto**

**1. Criação do projeto**

**2. Estudo e seleção**

**3. Programa**

**4. Sistema Estrutural e Processo Construtivo**

**5. Sistema Estrutural**

**6. Sistema Estrutural e Liberdade**

**7. Programa e Fluxo do Projeto**



**8. Estudo de materiais**

**9. Estudo de materiais**

**10. Estudo de materiais**

**11. Estudo de materiais**

**12. Estudo de materiais**

**13. Estudo de materiais**

**14. Estudo de materiais**

**15. Estudo de materiais**

**16. Estudo de materiais**

**17. Estudo de materiais**

**18. Estudo de materiais**

**19. Estudo de materiais**

**20. Estudo de materiais**



**21. Estudo de materiais**

**22. Estudo de materiais**

**23. Estudo de materiais**

**24. Estudo de materiais**

**25. Estudo de materiais**

**26. Estudo de materiais**

**27. Estudo de materiais**

**28. Estudo de materiais**

**29. Estudo de materiais**

**30. Estudo de materiais**



**31. Estudo de materiais**

**32. Estudo de materiais**

**33. Estudo de materiais**

**34. Estudo de materiais**

**35. Estudo de materiais**

**36. Estudo de materiais**

**37. Estudo de materiais**

**38. Estudo de materiais**

**39. Estudo de materiais**

**40. Estudo de materiais**



**Benefícios observados**



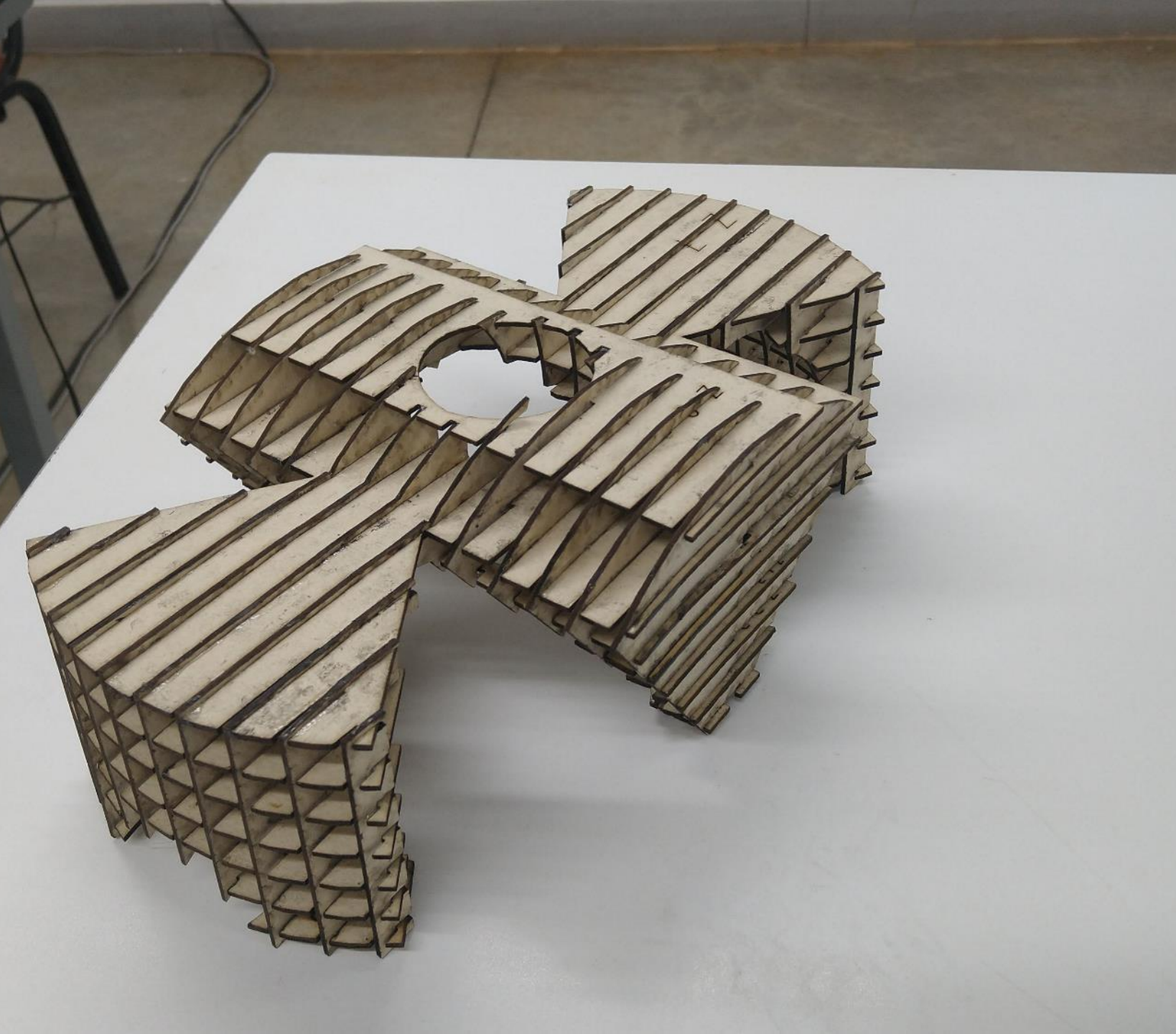
**Avaliação continuada**  
**do desenvolvimento**  
**da turma.**

Critérios:

① Utiliza unicamente  
o elemento primário da forma  
PLANO?

②  $25m^2 \leq \text{Área total} \leq 50m^2$ ?

③ A passagem está coberta? A "prata"  
de esculturas possui espaço expositivo  
destacado e de descanso coberto?



Incentivo a uma  
**forma de**  
**representação**  
**relevante**, mas que  
encontra resistência  
entre os alunos: os  
modelos físicos

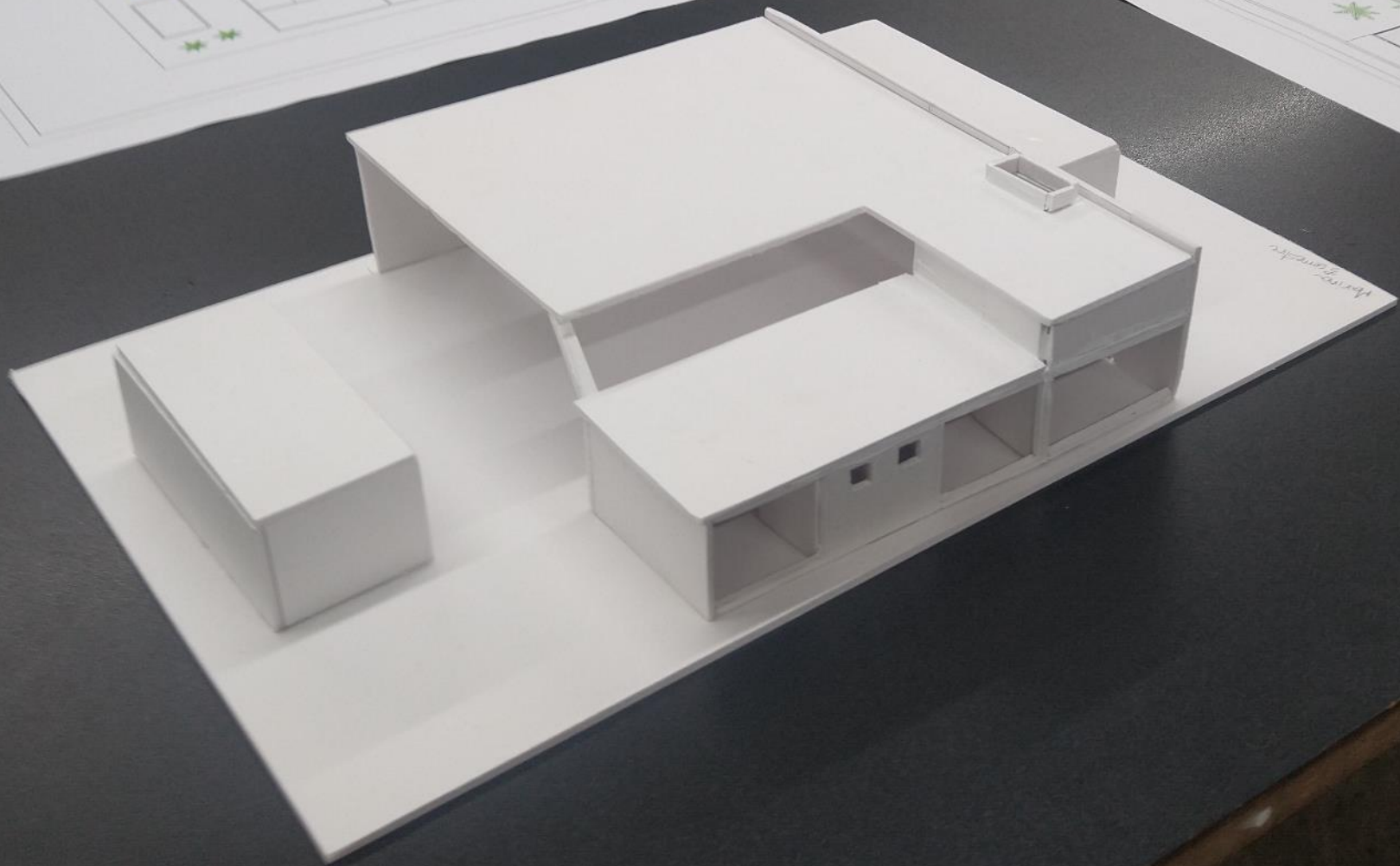


de sustentabilidade em projetos de arquitetura...  
...a partir da análise de um edifício existente...  
...a sustentabilidade em projetos de arquitetura...  
...a partir da análise de um edifício existente...

Centro Universitário Barão de Mauá



V. KAIZEN





A qualidade dos trabalhos, o ritmo de desenvolvimento e até a **satisfação dos estudantes** têm aumentado substancialmente.





**Desafios**



Nem todos os estudantes se sentem bem com a **comparação de seus trabalhos com os dos colegas**, o que requer manejo cuidadoso de suas reações.



As avaliações feitas por pares podem ser **enviesadas ou superficiais**, o que demanda sempre um parecer final do docente.



A dosagem dos momentos de trabalho, com as apresentações seriadas, com as exposições relâmpago demanda **pesquisa sistemática**.

**Obrigado.**



**UNIDADE CENTRAL**

Rua Ramos de Azevedo, 423  
Jd. Paulista - Ribeirão Preto/SP

**UNIDADE ITARARÉ**

Rua Itararé, 94 - Jd. Paulista  
Ribeirão Preto/SP

**UNIDADE ITAÍAIA**

Av. Itatiaia, 1.176 - Jd. Sumaré  
Ribeirão Preto/SP

**UNIDADE INDEPENDÊNCIA**

Rua José Curvelo da Silveira Jr., 110  
Jd. Califórnia - Ribeirão Preto/SP

**UNIDADE CAMILO**

Rua Camilo de Mattos, 2211  
Jd. Paulista - Ribeirão Preto/SP

**0800 18 35 66**

**[www.baraodemaua.br](http://www.baraodemaua.br)**