

**Você é a protagonista**

**José Roberto Cunha Junior**  
**Flávia Vendramini Durlo Ortolan**

## Como Fomentar o Protagonismo e a Prática?

"Buscamos ir além da transmissão de conteúdo, promovendo o desenvolvimento integral das futuras profissionais."

Perguntas problematizadoras:

1. Como tornar o aprendizado mais ativo e menos roteirizado?
2. Como preparar alunas para desafios da prática profissional através de situações reais?
3. Como avaliar as estudantes de forma construtiva, indo além da nota?

Objetivo: Criar uma estratégia para colocar as alunas no centro do processo de aprendizagem.

# Objetivo do Projeto

## **Objetivo geral:**

Fomentar o protagonismo discente a partir de uma experiência que alia pesquisa, criação de instrumentos avaliativos e análise prática.

## **Objetivos específicos:**

Desenvolver competências investigativas e práticas.

Estimular o aprendizado colaborativo e crítico.

Relacionar os conteúdos à prática profissional futura de forma desafiadora.



# Parte 1: Preparação - A Construção do Conhecimento

## Etapa 1:

*Formação de grupos e sorteio.*

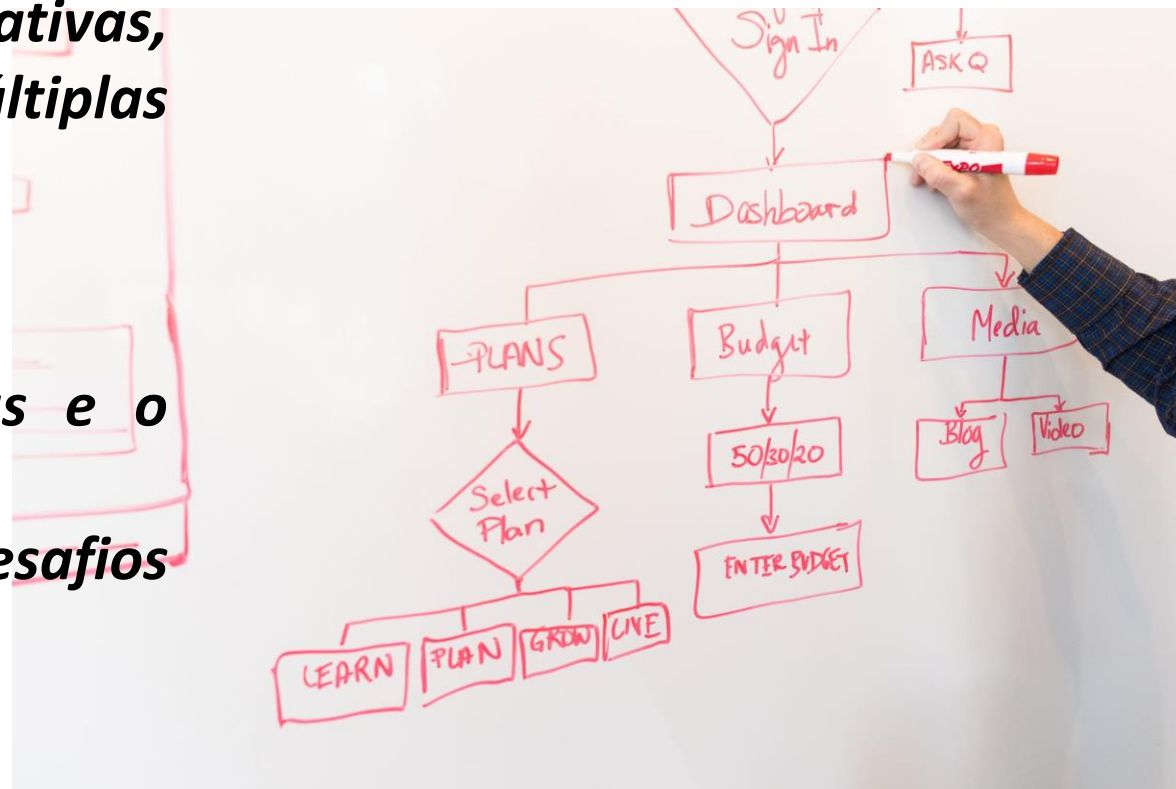
*Grupos recebem temas do curso relacionados à Estética e Cosmética.*

*Sorteio de 4 formatos de questões: duas dissertativas, uma de alternativa única, uma de múltiplas alternativas e uma de asserção-razão.*

## Etapa 2: Pesquisa e criação.

*Grupos pesquisam sobre metodologias ativas e o tema sorteado.*

*Criação das questões contextualizadas como desafios profissionais da área.*



## Parte 2: Validação e Simulado - *Da Criação à Aplicação*

***Etapa 3: Validação docente.***

***Professor analisa as questões para garantir qualidade e clareza.***

***Etapa 4: Aplicação do simulado.***

***O simulado contém uma questão selecionada de cada tipo, elaborada por diferentes grupos.***

***As questões envolvem situações reais profissionais.***



## Parte 3: Devolutiva Colaborativa

***Etapa 5: A devolutiva.***

***Após o simulado, os grupos responsáveis pelas questões aplicadas apresentam:***

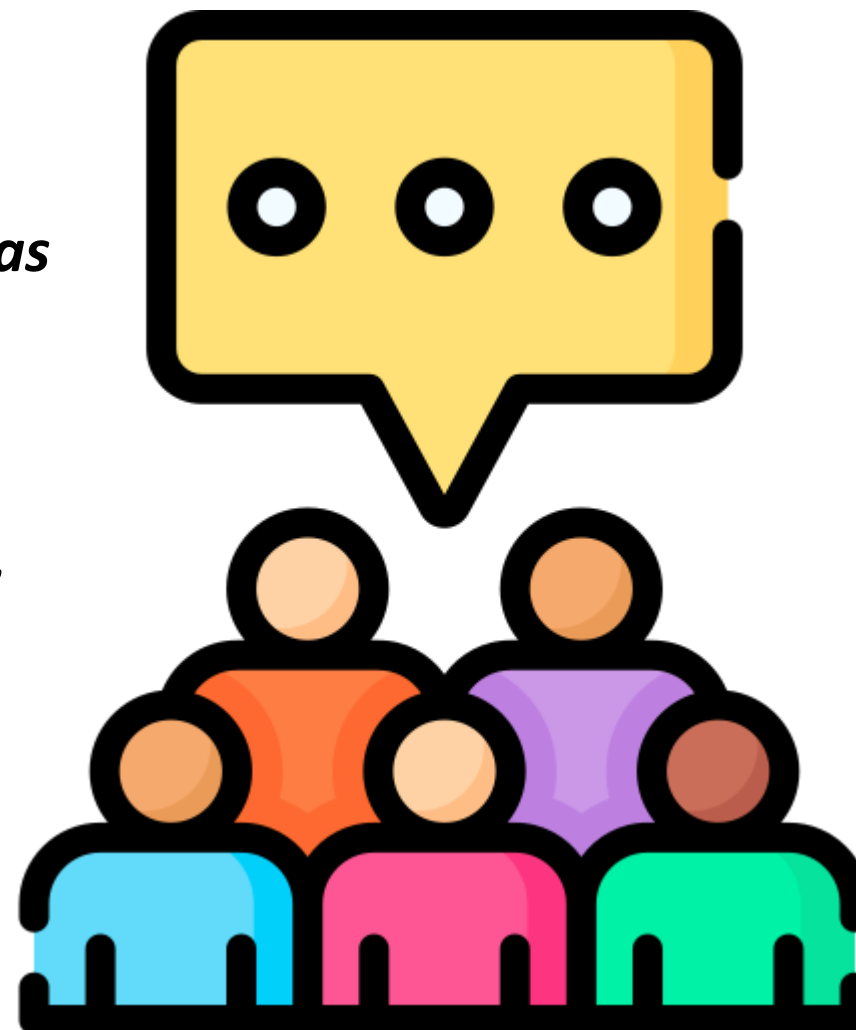
***Explicação da lógica e escolha da questão.***

***Discussão dos acertos, erros e aprendizados.***

***Conexão da questão com desafios reais da profissão.***

***Resultado:***

***Reflexão coletiva e troca de conhecimentos.***





# Resultados e Impactos Observados

***Engajamento Discente:***

***Participação ativa maior e mais motivada.***

***Melhoras no Aprendizado:***

***Compreensão mais profunda dos temas  
(aprender ensinando/criando).***

***Aplicação prática do conteúdo.***

***Desenvolvimento de Habilidades:***

***Trabalho em equipe, argumentação,  
pesquisa e pensamento crítico.***



# Análise da Metodologia

***Inspiração em metodologias ativas:  
Aprendizagem Baseada em Problemas/Desafios.  
Aprendizagem Colaborativa.***

***Construcionismo  
(alunas criam e aplicam artefatos avaliativos).***

***Avaliação como Aprendizagem.***

***Chave do sucesso:  
Alunas no centro do processo pedagógico.***





# Considerações Finais

## ***Principais Lições:***

***O aprendizado é mais significativo quando atrelado à prática.  
As alunas desenvolvem autonomia ao serem protagonistas.***

## ***Próximos Passos:***

***Adaptar e repetir o modelo em outras disciplinas.  
Melhorar o processo de devolutivas para maior profundidade.  
Expansão da metodologia para outros cursos.***

***"Inovar no ensino hoje é moldar profissionais do futuro."***





# Gratidão



**UNIDADE CENTRAL**

Rua Ramos de Azevedo, 423  
Jd. Paulista - Ribeirão Preto/SP

**UNIDADE ITARARÉ**

Rua Itararé, 94 - Jd. Paulista  
Ribeirão Preto/SP

**UNIDADE ITATIAIA**

Av. Itatiaia, 1.176 - Jd. Sumaré  
Ribeirão Preto/SP

**UNIDADE INDEPENDÊNCIA**

Rua José Curvelo da Silveira Jr., 110  
Jd. Califórnia - Ribeirão Preto/SP

**UNIDADE CAMILO**

Rua Camilo de Mattos, 2211  
Jd. Paulista - Ribeirão Preto/SP

0800 18 35 66

[www.baraodemaua.br](http://www.baraodemaua.br)